

Impiantus-GAS

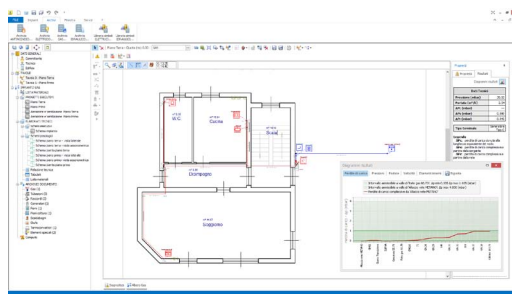
Progettazione Reti Gas

Dimensionamento automatico e verifica immediata per reti gas

Impiantus-GAS è il programma ACCA per il dimensionamento e la verifica degli impianti di distribuzione del gas. Il programma opera nel rispetto delle norme UNI 7129-2015 e UNI 7131; non supporta la progettazione e la verifica di impianti geograficamente distribuiti (come gli impianti di distribuzione cittadini).

Il software in breve

- **Progettazione e dimensionamento di diverse tipologie di impianti gas**
Calcolo e verifica di reti secondo diversi criteri progettuali (UNI 7129, UNI 7131, UNI 8723 e UNI 11528 o criterio personalizzato).
- **CAD ad oggetti** per inserire i dati direttamente dal disegno con archivio dei componenti dell'impianto (terminali gas, tubazioni, caldaie, etc), funzioni evolute di diagnostica
- **Relazione tecnica, progetti e schemi esecutivi, schemi posologici**
Importazione ed esportazione in DXF e DWG degli schemi, visualizzazione in 3D del progetto
- **Computo automatico con PriMus-DCF**
- **Esportazione dei dati verso Praticus-37/08 per la redazione della dichiarazione di conformità**



Caratteristiche del software

Input ad oggetti

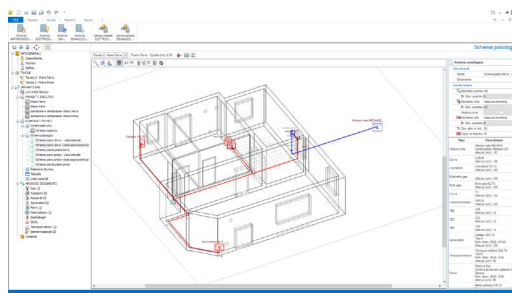
L'input dei dati progettuali avviene attraverso il semplice disegno di oggetti grafici in grado di descrivere le caratteristiche tipologiche e dimensionali dell'impianto. Il tecnico provvede a progettare attraverso il disegno di tubazioni, terminali gas, caldaie, forni, piani cottura etc.

Ogni oggetto ha una sua rappresentazione grafica parametrica e proprietà accessibili in ogni momento attraverso un object inspector.

L'input è assistito, inoltre, secondo una logica step by step, da un processo di diagnostica in grado di evidenziare rapidamente eventuali anomalie di disegno (tratti non connessi, estremità "aperte", collegamenti ripetuti fra i diversi giunti dell'impianto, etc).

Il programma consente il dimensionamento di diverse tipologie di impianti gas (metano, GPL, ossigeno, azoto, anidride carbonica, ossigeno, idrogeno, etc.); il software consente di posizionare sulla tavola grafica una o più sorgenti e scegliere tra serbatoi, attacchi diretti alla rete di distribuzione e attacco diretto ad un contatore.

E' possibile progettare impianti composti da più sezioni indipendenti sia per tipo di gas che per pressione di esercizio e caduta massima riscontrabile



dall'alimentazione ai terminali. Durante la progettazione è possibile definire delle sottosezioni, soggette a parametri più rigidi rispetto a quelli previsti dalla sorgente o prescritti dalle normative vigenti (UNI 7129, UNI 7131, UNI 8723 e UNI 11528).

La procedura di calcolo e dimensionamento dell'impianto è configurabile dall'utente mediante l'impostazione di alcuni parametri e la selezione dei terminali attivi.

Il calcolo dimensiona automaticamente ogni tratto di tubazione in funzione delle specifiche scelte dal tecnico.

Archivi dei tipi di terminali

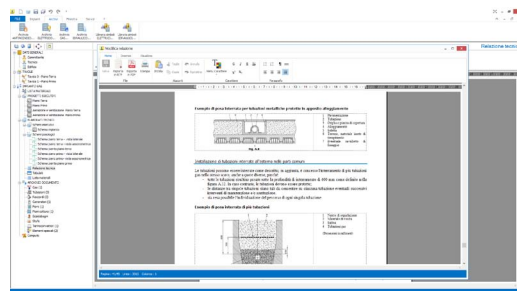
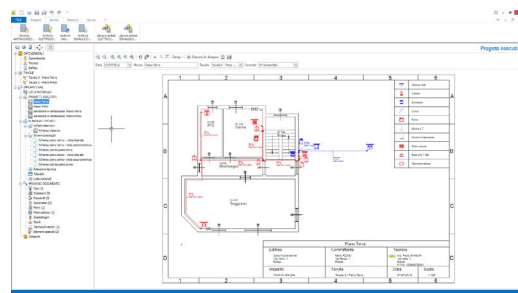
Un ricco archivio, modificabile ed integrabile dall'utente, permette di scegliere diversi tipi di terminali gas: caldaie, piani cottura, scaldabagni, stufe, termoconvettori, pezzi speciali (rubinetti, riduttori di pressione).

Elaborati tecnici

Il software, per ciascuna tavola, consente la realizzazione di più schemi posologici, ossia viste grafiche (anche 3D) dell'impianto, con in dettaglio l'elenco degli elementi interessati.

E' possibile produrre più progetti esecutivi planimetrici per ogni tavola, nonché schemi esecutivi ove rappresentare in un unico disegno lo schema a blocchi dell'intero impianto, anche se esso si sviluppa su più tavole. I progetti e gli schemi esecutivi possono essere esportati in formato CAD (DWG, DXF) o immagine (wmf, emf, pdf, jpg).

Il software compila, inoltre, una relazione tecnica di progetto, redigere il computo metrico grazie all'integrazione con PriMus-DCF, esportare da Impiantus-GAS ed importarle in Praticus-37/08 (6.00a) le informazioni necessarie per produrre la dichiarazione di conformità.



Versione TRIAL
disponibile su www.acca.it e sul DVD demo



Requisiti di sistema di Impiantus-GAS [Vers. 13.00]

- Personal computer con microprocessore Intel Core 2 o superiore
- 1 GB di Memoria RAM (consigliati 3 GB)
- Windows 7, Windows 8 (non Windows RT), Windows 8.1 (non Windows RT) o Windows 10
- Disco rigido, Lettore di CD-ROM e Mouse con rotellina
- Porta Usb
- Scheda video con minimo 512 MB di memoria, consigliati 1 GB
- Internet Explorer 8.0 o successivo
- Scheda audio supportata da Windows (necessaria per il Video Tutorial) (*)
- Per le funzionalità web: connessione ad internet (necessaria per l'installazione)

(*) I contenuti del Video Tutorial sono forniti su piattaforma web YouTube.



Assistenza telefonica (0827.601631)

Il servizio è attivo tutti i giorni lavorativi dalle 9.00 alle 13.00.
Maggiori informazioni su www.acca.it/assistenza.

Assistenza on line (support.acca.it/it/impiantus)

L'uso del software è supportato da una piattaforma di servizi on line (tutorial, forum, help on line, corsi di avviamento e di formazione).



Infoline commerciale

tel. 0827/69504 | mail: commerciale@acca.it |
dal lunedì al venerdì (9-13 / 15-19) |