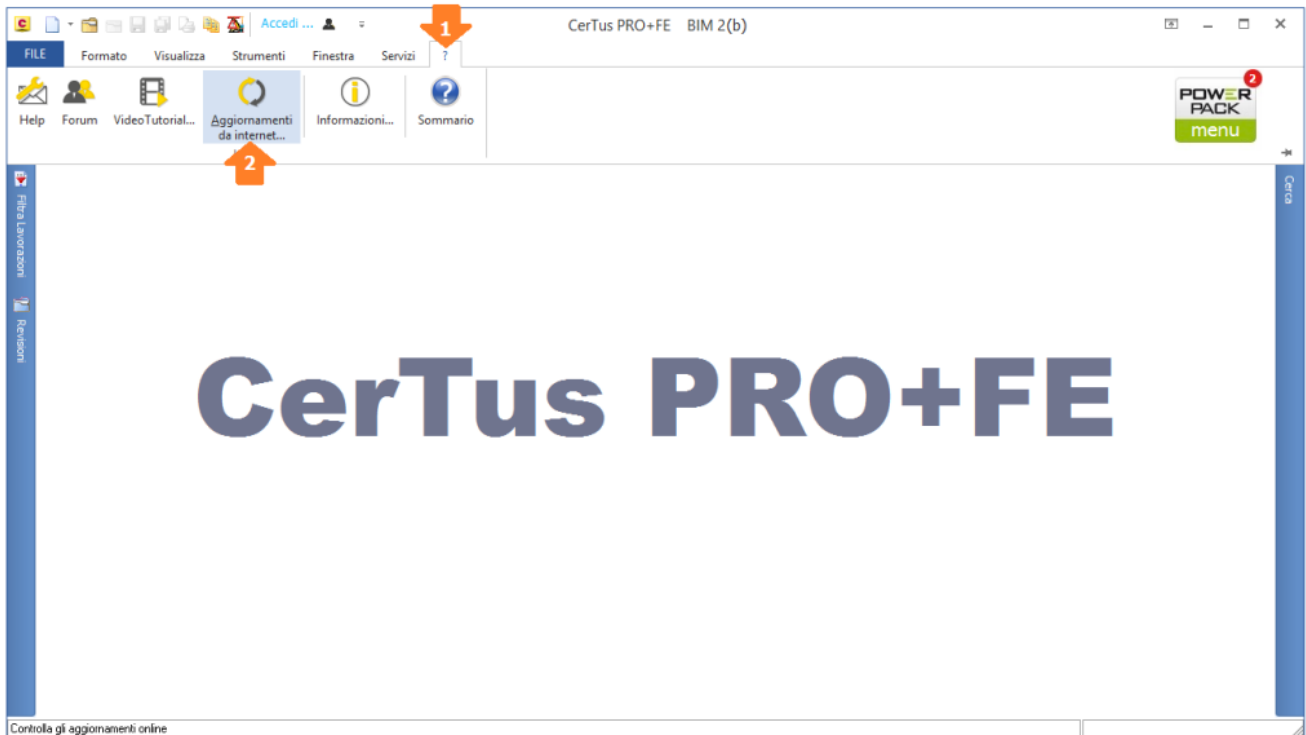


INSTALLAZIONE

Come occorre procedere per aggiornare CerTus alla nuova versione che integra la redazione del "Piano di Sicurezza COVID-19"?

Risposta

Per scaricare ed installare l'aggiornamento del software, occorre selezionare l'opzione "Aggiornamenti da Internet"



Inoltre, è possibile scaricare l'aggiornamento del software accedendo alla propria area su [MyACCA](#)

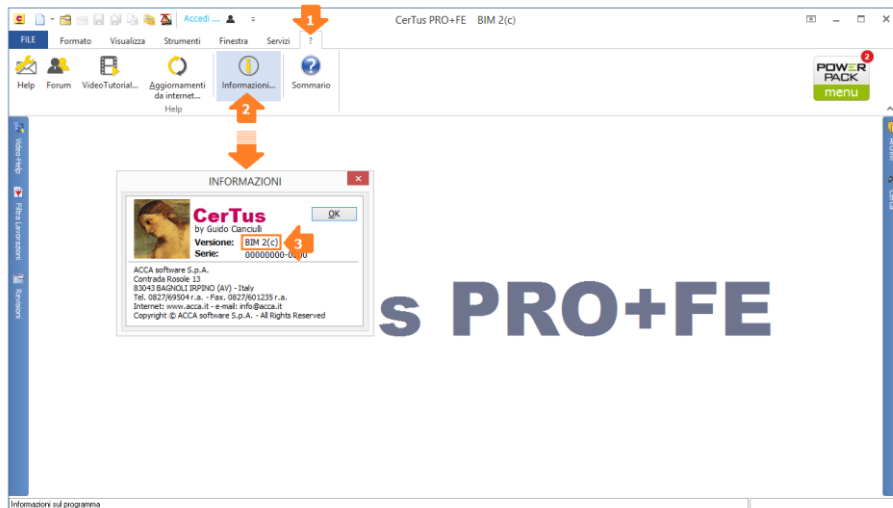
Nota – l'aggiornamento al COVID-19 del software CerTus può essere scaricato solo da chi ha il software aggiornato alla v.BIM2 con POWER PACK attivo.

Ho scaricato ed installato la nuova versione del programma ma non trovo l'aggiornamento?

Risposta

La release di CerTus che contiene l'aggiornamento al COVID 19 è la "**BIM 2(c)**" rilasciata in data 30 aprile 2020.

Per verificare che il software è stato aggiornato, occorre accedere al dialog **Informazioni** e verificare che la versione riportata corrisponda alla versione "**BIM2(c)**"



Nota - l'aggiornamento al COVID-19 del software CerTus può essere scaricato solo da chi ha il software aggiornato alla v.BIM2 con POWER PACK attivo.

Nel caso NON si è nelle condizioni appena indicate, ciò che è stato scaricato ed aggiornato potrebbe far riferimento ad una release di una versione antecedente del software (ad es.: v. BIM ONE(c), etc.).

CREAZIONE/REDAZIONE DEL PIANO SICUREZZA COVID-19

Come faccio ad aggiornare il Piano di Sicurezza con il nuovo CerTus?

Risposta

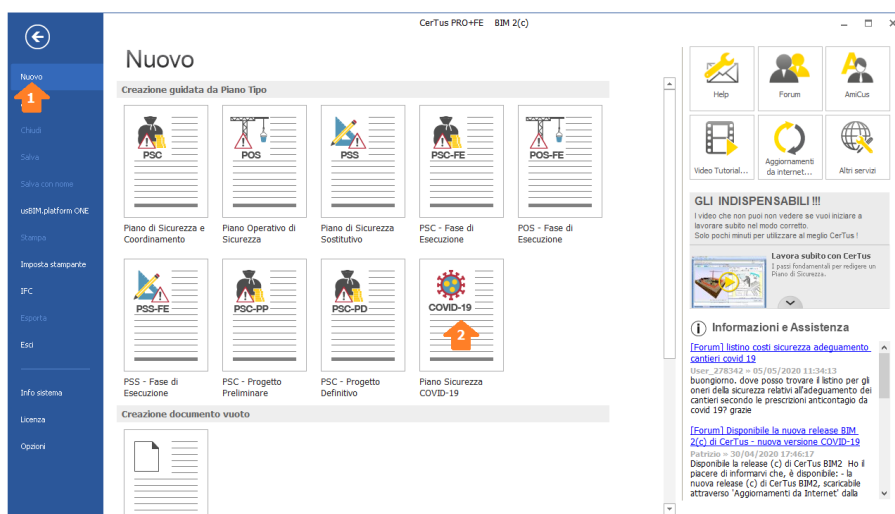
Con l'aggiornamento NON metti le mani sul PSC o POS che hai già creato ma bensì lavori ad un "Nuovo Piano" denominato "**Piano Sicurezza COVID-19**". Si ha, cioè, la possibilità di creare una nuova tipologia di Piano che si affianca al PSC, POS, etc..

Il PSC o POS va modificato solo se si ritiene di dover intervenire sulla stima dei costi, sul diagramma di GANTT e sul coordinamento.

Come faccio a creare il documento "Piano Sicurezza COVID-19"?

Risposta

Per creare il Nuovo documento occorre selezionare "Piano Sicurezza COVID-19" dalla Home del software



Dopo aver creato il nuovo documento "Piano Sicurezza COVID", come occorre procedere?

Risposta

La creazione del nuovo documento "Piano Sicurezza COVID" è un processo guidato che, tramite un apposito Wizard, consente di scegliere velocemente tutte le componenti del piano per illustrare meglio la situazione reale da analizzare...

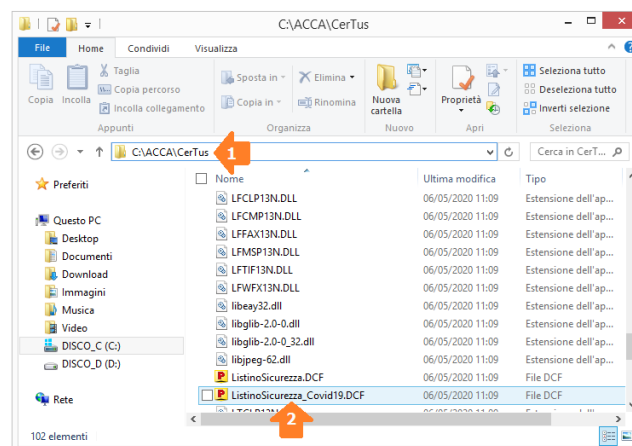


STIMA COSTI SICUREZZA

Dove trovo il listino specifico per stimare i costi della sicurezza delle misure adottate nel "Piano Sicurezza COVID-19"?

Risposta

Il Listino della sicurezza denominato "**ListinoSicurezza_Covid19.DCF**" è contenuto nella cartella di installazione del software (di default: C:\ACCA\CerTus)



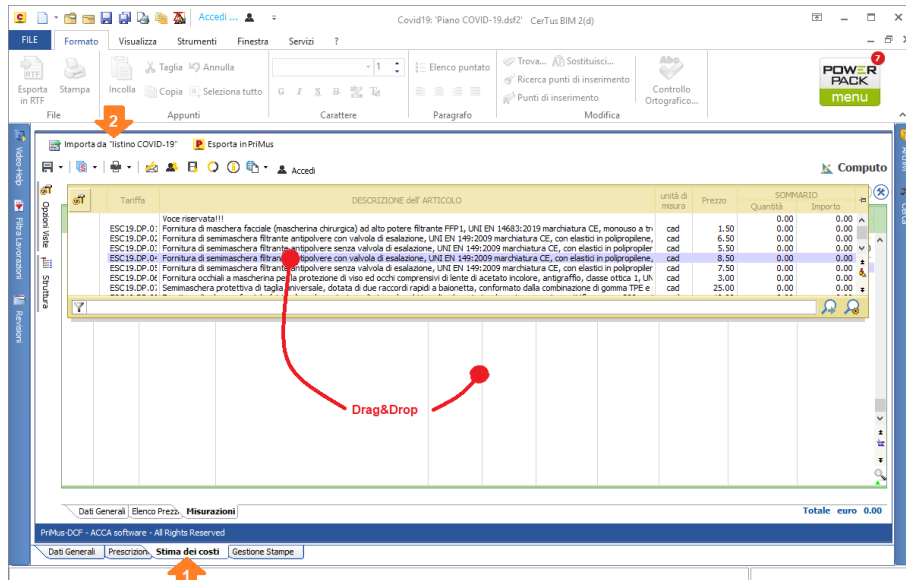
Nota – il "**ListinoSicurezza_Covid19.DCF**", come un qualsiasi altro file nel formato **".dcf"**, può essere aperto e gestito con **PriMus, PriMus-P o PriMus-DCF**.

Come occorre procedere per eseguire la stima dei costi della sicurezza inerenti alle misure adottate nel "Piano Sicurezza COVID-19"?

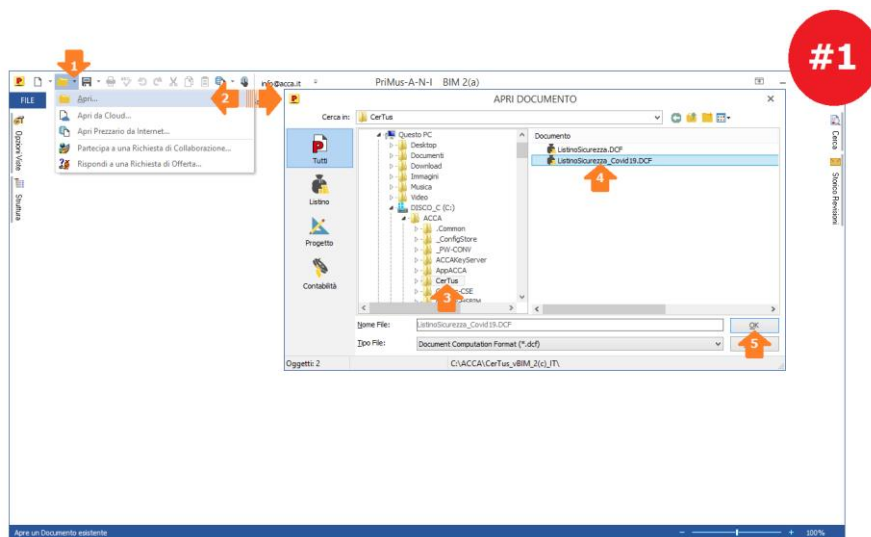
Risposta

La stima dei costi della sicurezza delle misure adottate nel "Piano Sicurezza COVID-19", è possibile eseguirla direttamente nel Piano COVID-19 redatto con CerTus oppure in PriMus.

Con **CerTus**, aperto il Piano COVID-19, occorre accedere all'editor "**Stima dei Costi**", importare il listino della sicurezza "listino COVID-19" e di seguito con il D&D trascinare le voci di EP da computare.



Oppure aprire il "**ListinoSicurezza_Covid19.DCF**" con **PriMus**, **PriMus-P** o **PriMus-DCF** ed eseguire il computo direttamente in PriMus.



#2

The screenshot shows a software interface for managing a list of items. On the left, a table titled 'PROGETTO: Nuovo Documento' has columns for 'Nr.', 'Tariffa', 'DESCRIZIONE DEI LAVORI', 'CONFESSIONE', 'pre. cap.', 'Limp.', 'Imp.', and 'Hrs.'. A red arrow points to a cell in this table with the text 'AGGIUNGE NUOVA VOCE'. On the right, a window titled 'LISTINO: ListinoSicurezza_Covid19.dcf' displays a list of items with columns for 'DESCRIZIONE dell'articolo', 'UNITA' di misura', and 'Prezzo [€]'. A red arrow labeled 'Drag&Drop' points from an item in the list to the 'AGGIUNGE NUOVA VOCE' cell in the table. The list of items includes various safety equipment like masks, gloves, and disinfectants, along with training courses. At the bottom left, there are tabs for 'Dati Generali', 'Elenco Prezzi', and 'Stampa'. The total amount is shown as 'Totale euro 0,00'.

Come procedere per integrare nella stima dei costi della sicurezza del PSC anche le voci inerenti alle misure adottate nel "Piano Sicurezza COVID-19"?

Risposta

Per eseguire la stima dei costi della sicurezza delle misure adottate nel "Piano Sicurezza COVID-19" nel PSC, occorre aprire il "ListinoSicurezza_Covid19.DCF" con PriMus, PriMus-P o PriMus-DCF, prendere le voci che si intende computare e riportarle nell'editor Stima Sicurezza del documento PSC di CerTus.

#1

#2

Drag&Drop

AGGIUNGI NUOVA VOCE

Totale euro 26.559,11

Tariffa	Voce riservata!!!	Unità di misura	Prezzo [1]
ESC19 DP 01	Fornitura di mascherina facciale (freschiera chirurgica) con potere filtrante PFF1, UNI EN 14683:2019 marcatura CE, monouso a	cad	1,50
ESC19 DP 02	Fornitura di mascherina filtrante antipolline con valvola di esalazione, UNI EN 149:2009 marcatura CE, con elastici in polipropil	cad	4,50
ESC19 DP 03	Fornitura di mascherina filtrante antipolline senza valvola di esalazione, UNI EN 149:2009 marcatura CE, con elastici in polipropil	cad	3,50
ESC19 DP 04	Fornitura di mascherina filtrante antipolline con valvola di esalazione, UNI EN 149:2009 marcatura CE, con elastici in polipropil	cad	8,50
ESC19 DP 05	Fornitura di mascherina filtrante antipolline senza valvola di esalazione, UNI EN 149:2009 marcatura CE, con elastici in polipropil	cad	7,50
ESC19 DP 06	Fornitura di occhiali a maschera per la protezione di viso e compresi di lenti di acetato incolore, antiriflesso, classe critica 1,1,	cad	23,00
ESC19 DP 07	Semimaschera protettiva di taglio universale, dotata di due rami e di una bionetta, conformata alla conformazione di gomma TPE	cad	25,00
ESC19 DP 08	Fornitura di schermo facciale (visore) per la protezione di viso, occhi in poliacetato incolore, trasparente, antiriflesso max. 200, e	cad	10,00
ESC19 DP 09	Fornitura di guanti mediche di protezione monouso in lattice conformi a UNI EN 420:2010, UNI EN455-1:2002, 455-2:2015, 455-3:2	paio	0,15
ESC19 DP 10	Fornitura di guanti di protezione lunghi monouso in lattice con polsino antiscivolo, conformi a UNI EN 420:2010, UNI EN 388:2019, UNI	paio	0,10
ESC19 DP 11	Fornitura di guanti di protezione monouso in nitrile conformi a UNI EN 420:2010, UNI EN 374-2:2010, UNI EN 374-2:2010, UNI EN 374-2:2010	paio	0,05
ESC19 DP 13	Fornitura di tute di protezione monouso con cappuccio in tessuto non tessuto, conformi alle norme UNI EN 13724:2009, UNI EN ISO	cad	8,00
ESC19 P01.01	Corso di formazione per i responsabili della sicurezza di complessive 12 ore, suddivise in preparazione ed erogazione corso (8 ore), a	cad	600,00
ESC19 P01.02	Corso sulla formazione per la sanificazione di complessive 8 ore, suddivise in preparazione ed erogazione corso (6 ore) e addestrate	cad	400,00
ESC19 P02.01	Cartello di segnalazione, informazione e addestramento (costo orario 10€ a persona).	h	40,00
ESC19 P03.01	Cartello per l'ingresso al cantiere o azienda (preparazione, stampa, affissione e informazione del personale in forza al cantiere)	cad	50,00
ESC19 P03.02	Cartello e dipinti sull'altoparlante della mensa; stampa, affissione e informazione delle procedure di accesso alla mensa	cad	30,00
ESC19 P03.03	Cartello e dipinti sull'altoparlante della mensa; stampa, affissione e informazione delle procedure di accesso agli spogliatoi	cad	30,00
ESC19 P03.04	Cartello e dipinti sull'altoparlante della mensa; stampa, affissione e informazione delle procedure di accesso al bagno chimico	cad	25,00
ESC19 SC.01	Nota giornaliera term-scanner infrarossi per la misurazione della temperatura (adesso addetto rilevazione)	gg	1,50
ESC19 SC.02	Termometro digitale ad infrarossi HD CONTACT conforme alle direttive CEE 93/42, 93/77/CEE sui dispositivi medici, con temperatura	cad	25,00
ESC19 SC.03	Telecamera termografica portatile per la misurazione della temperatura corporea in tempo reale, risoluzione termica 160x120, precis	cad	300,00
ESC19 SC.04	Fornitura di spogliatoio prefabbricato con servizio igienico dimensioni 430x240x240cm (compreso pastiforme con traversino) - Locale	cad	500,00
ESC19 SC.05	Nota di spogliatoio prefabbricato ESC19 SC.04 per il primo mese in frazione	cad	240,00
ESC19 SC.06	Nota di spogliatoio prefabbricato ESC19 SC.04 per ogni mese in frazione	cad	150,00
ESC19 SC.07	Nota di spogliatoio prefabbricato ESC19 SC.04 per ogni mese in frazione	cad	300,00

CORSO DI FORMAZIONE COVID-19 – DATORE DI LAVORO/LAVORATORI

Da dove si accede al corso di formazione relativo al COVID-19?

Risposta

Per accedere al corso di formazione online, occorre selezionare l'opzione "Formazione COVID-19" dalla pagina POWER PACK del software



Come deve procedere il DATORE DI LAVORO per seguire il corso di formazione relativo al COVID-19?

Risposta

Il DATORE DI LAVORO, una volta entrato nella pagina web "Formazione COVID-19" (selezionando l'apposita opzione dal menu POWER PACK del software o selezionando il Link ricevuto via e-mail da chi utilizza il software) deve procedere nel seguente modo:

1. annotarsi la password riportata nella pagina web che gli consentirà, quando richiesto, di sbloccare i contenuti del corso

Nota – una volta che il corso è stato "sboccato" questa password non sarà più richiesta.

Corso di Informazione, Formazione e Addestramento per la mitigazione del rischio da contagio COVID-19

In relazione all'emergenza COVID-19, ciascun individuo partecipa alle azioni di contenimento grazie ad un comportamento consapevole: utilizza correttamente presidi di minimizzazione del contagio (es. mascherine, cuffie, guanti, occhiali) e modalità organizzative del lavoro, di cui è adeguatamente informato, formato ed addestrato.

I comportamenti delle direzioni aziendali, del personale e dei terzi devono uniformarsi con consapevolezza, costante e collaborativa puntualità alle disposizioni del Protocollo.

Ecco perché l'informazione, la formazione e l'addestramento preventivi, continui e puntuali sono la prima iniziativa di prevenzione.

Grazie alla nuova versione COVID 19 del tuo software sulla sicurezza hai a disposizione questa pagina web personale da cui accedere quando vuoi al corso di informazione, formazione ed addestramento per la mitigazione del rischio da contagio COVID 19 o puoi condividere il tuo corso con gli addetti e i datori di lavoro delle ditte che intendi formare.

Accedi al corso di formazione <inserisci email> **Condividi il link del tuo corso**

ATTENZIONE - SEGUI QUESTE ISTRUZIONI PER ACCEDERE AL CORSO

Il corso prevede sezioni di formazione per lavoratori e datori di lavoro con test di apprendimento. Alla fine del corso viene rilasciato un attestato di frequenza nominale.

1. E' necessario quindi preventivamente iscriversi alla piattaforma e-learning da cui il corso viene erogato (si può utilizzare l'account di registrazione al sito ACCA per l'accesso)
2. Per sbloccare i contenuti del corso usare la password:

Vuoi più informazioni?

2. selezionare il pulsante "Accedi al corso di formazione"

Corso di Informazione, Formazione e Addestramento per la mitigazione del rischio da contagio COVID-19

In relazione all'emergenza COVID-19, ciascun individuo partecipa alle azioni di contenimento grazie ad un comportamento consapevole: utilizza correttamente presidi di minimizzazione del contagio (es. mascherine, cuffie, guanti, occhiali) e modalità organizzative del lavoro, di cui è adeguatamente informato, formato ed addestrato.

I comportamenti delle direzioni aziendali, del personale e dei terzi devono uniformarsi con consapevolezza, costante e collaborativa puntualità alle disposizioni del Protocollo.

Ecco perché l'informazione, la formazione e l'addestramento preventivi, continui e puntuali sono la prima iniziativa di prevenzione.

Grazie alla nuova versione COVID 19 del tuo software sulla sicurezza hai a disposizione questa pagina web personale da cui accedere quando vuoi al corso di informazione, formazione ed addestramento per la mitigazione del rischio da contagio COVID 19 o puoi condividere il tuo corso con gli addetti e i datori di lavoro delle ditte che intendi formare.

Accedi al corso di formazione <inserisci email> **Condividi il link del tuo corso**

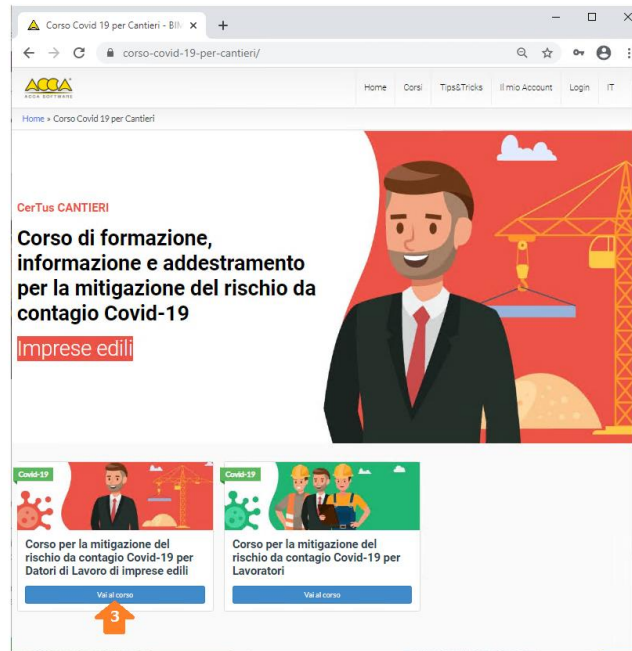
ATTENZIONE - SEGUI QUESTE ISTRUZIONI PER ACCEDERE AL CORSO

Il corso prevede sezioni di formazione per lavoratori e datori di lavoro con test di apprendimento. Alla fine del corso viene rilasciato un attestato di frequenza nominale.

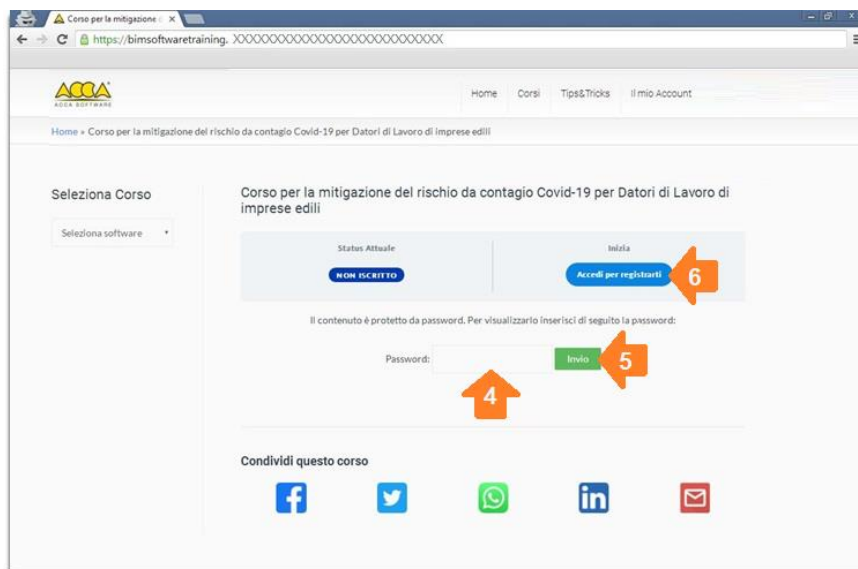
1. E' necessario quindi preventivamente iscriversi alla piattaforma e-learning da cui il corso viene erogato (si può utilizzare l'account di registrazione al sito ACCA per l'accesso)
2. Per sbloccare i contenuti del corso usare la password:

Vuoi più informazioni?

3. selezionare il pulsante "Vai al corso" posto sul riquadro dedicato al **Datore di Lavoro**



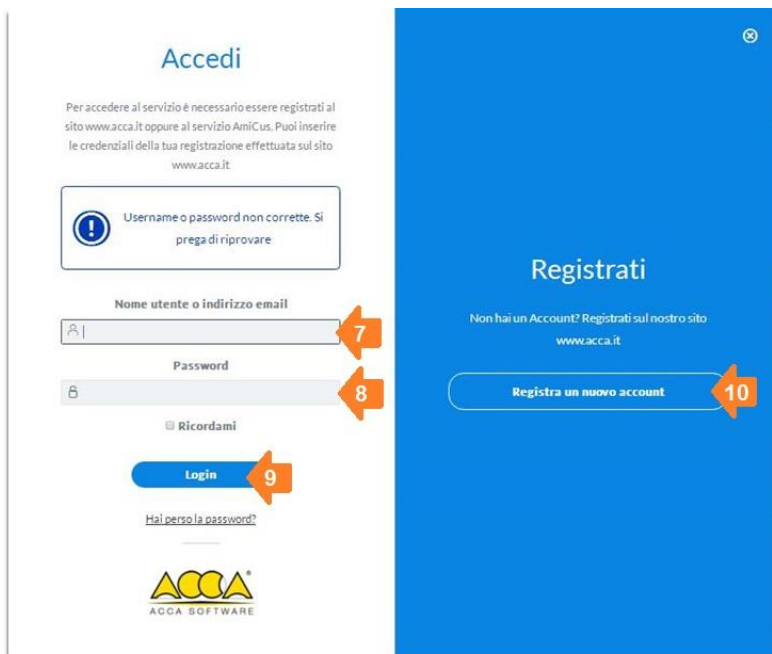
4. nel campo **"password"** (*punto 4*) immettere la password per sbloccare il corso (*punto 1*) e cliccare su **"Invio"** (*punto 5*), di seguito cliccare su **"Accedi per registrarti"** (*punto 6*)



NOTA

La password per sbloccare il corso non occorre inserirla necessariamente in questa fase. Essendo però un dato obbligatorio per sbloccare i contenuti del corso, non facendolo in questo momento ci verrà richiesto in un successivo step.

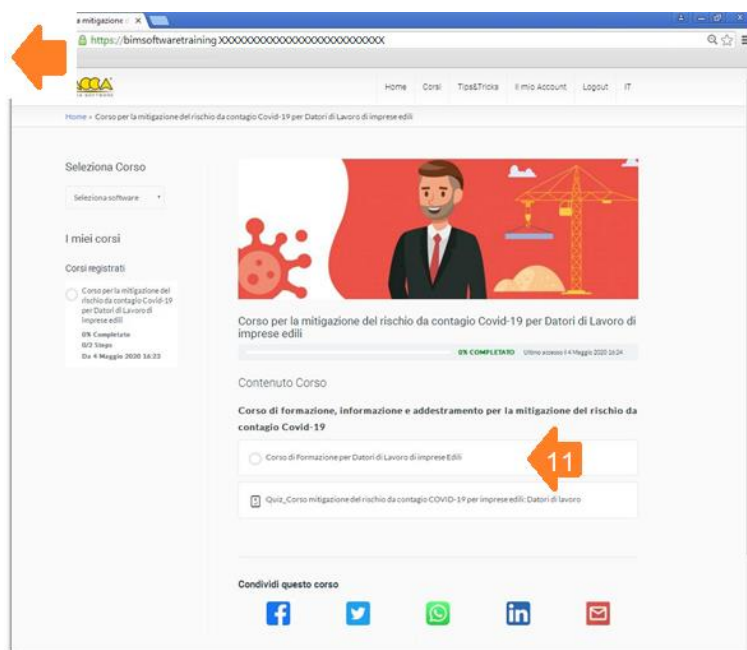
5. inserire i propri dati di account e procedere, oppure registrarsi per ricevere i dati di accesso.
- **se si è già in possesso di una account ACCA**, inserire **"nome utente"** (*punto 7*) e **"password"** (*punto 8*) e cliccare su **"Login"** (*punto 9*)
 - **se NON si è in possesso di una account ACCA**, occorre cliccare su **"Registra un nuovo account"** (*punto 10*) per registrarsi e ricevere i dati di account. Ricevuti i dati di account, ritornare nella pagina di login e inserirli negli appositi campi (*nome utente e password*).



NOTA

La registrazione al sito ACCA per la creazione di un account per l'accesso ai vari servizi forniti nel sito è GRATUITA.

6. Cliccare su **"Corso di formazione per datori di Lavoro di Imprese Edili"** (punto 11) per visionare il corso.



Visionato il video, è possibile eseguire il Quiz, completato il quale si ha l'opportunità di produrre l'attestato (in formato PDF).

ATTENZIONE

Nell'attestato è riportato il nominativo associato all'account utilizzato per accedere al corso.

Chi non ha il software CerTus installato, come accede al corso di formazione relativo al COVID-19?

Risposta

I LAVORATORI e/o DATORI DI LAVORO che non hanno il software CerTus, accedono al corso **"Formazione COVID-19"** mediante il LINK contenuto in una specifica e-mail inviata da chi in ufficio (*studio tecnico, azienda, impresa, ente pubblico, ente privato, etc.*) utilizza il software CerTus aggiornato.

Quest'ultimo, infatti, dalla pagina web **"Formazione COVID-19"** (a cui si accede dal menu POWER PACK del software) sarà in grado di inoltrare il link del corso a ciascun LAVORATORE e/o DATORE DI LAVORO con la semplice indicazione dell'indirizzo e-mail e la selezione del pulsante **"Condividi il link del tuo corso"**.



#2



Come procedere per visionare il corso "COVID-19" inviatomi dal Datore di lavoro?

Risposta

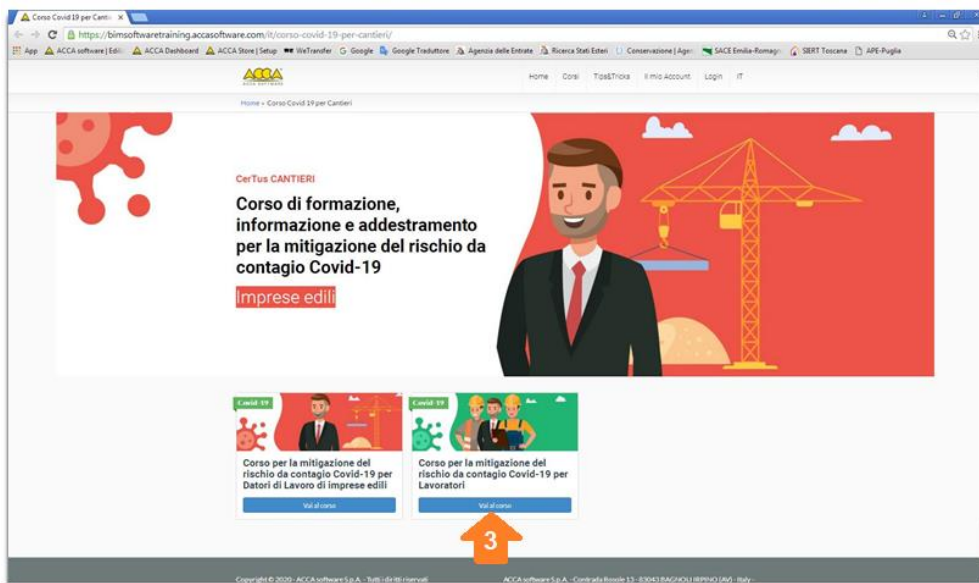
1. Aperta la mail, per accedere al corso online "COVID-19" occorre cliccare il bottone **Accedi al corso** (punto 1);



IMPORTANTE

Nella parte bassa della pagina (*punto 2*) è indicata la password per sbloccare i contenuti del corso. Occorre annotare detta password in quanto, avviando il corso, negli step successivi, bisogna inserirla nell'apposito campo per accedere.

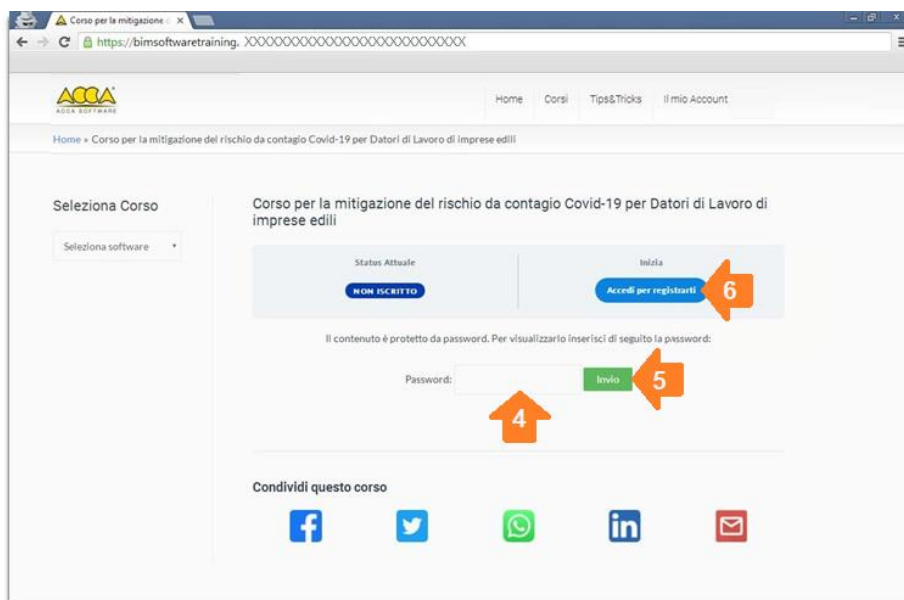
2. scegliere il corso da seguire e cliccare il bottone **"Vai al corso"** (*punto 3*)



3. nel campo **"password"** (*punto 4*) immettere la password per sbloccare il corso (*punto 2*) e cliccare su **"Invio"** (*punto 5*), di seguito cliccare su **"Accedi per registrarti"** (*punto 6*)

IMPORTANTE

La password per sbloccare il corso non occorre obbligatoriamente inserirlo in questa fase. Essendo però un dato obbligatorio per sbloccare i contenuti del corso, non facendolo in questo momento ci verrà richiesto in un successivo step.

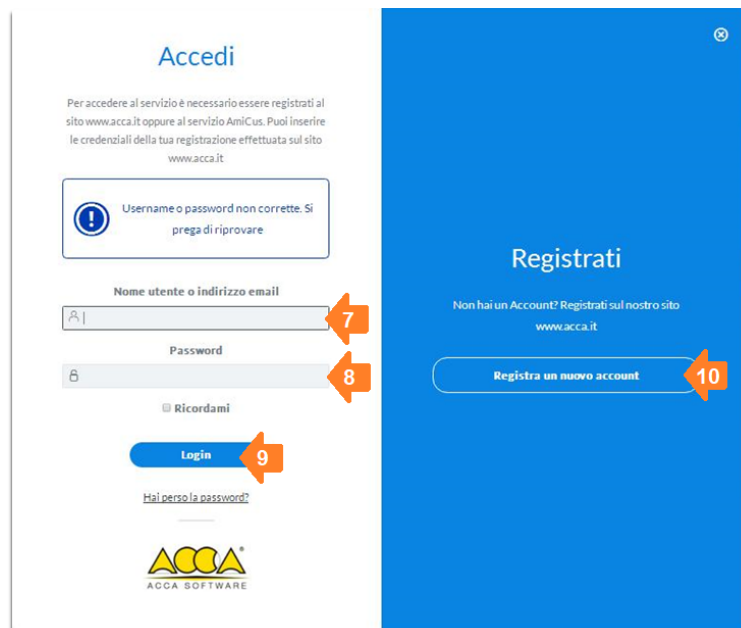


4. Nella pagina di login, occorre inserire i dati di account se registrati o procedere alla registrazione al fine di ricevere le credenziali di accesso.

Pertanto:

- se si è già in possesso di una account ACCA, inserire **"nome utente"** (*punto 7*) e **"password"** (*punto 8*) e cliccare su **"Login"** (*punto 9*)

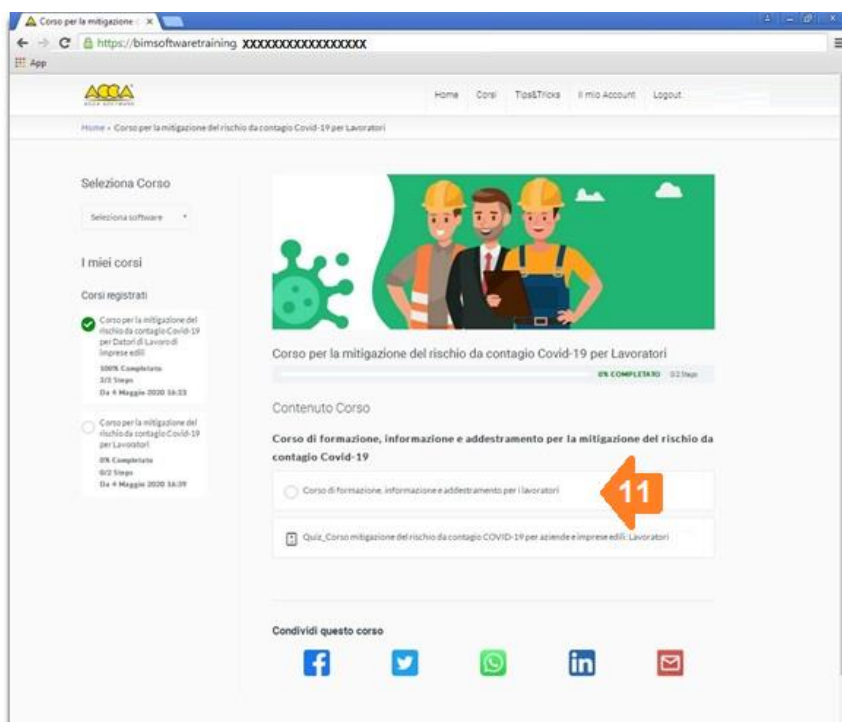
- **se NON si è in possesso di una account ACCA**, occorre cliccare su **"Registra un nuovo account"** (punto 9) per registrarsi e ricevere i dati di account. Ricevuti i dati di account, ritornare nella pagina di login e inserirli negli appositi campi (*nome utente e password*).



NOTA

La registrazione al sito ACCA per la creazione di un account per l’accesso ai vari servizi forniti nel sito è GRATUITA.

5. Cliccando su **"Corso di formazione per datori di Lavoro di Imprese Edili"** (punto 11) è possibile visionare il corso.



Visionato il video, è possibile eseguire il Quiz, completato il quale si ha l’opportunità di produrre l’attestato (*in formato PDF*).

ATTENZIONE

Nell’attestato è riportato il nominativo associato all’account utilizzato per accedere al corso.